



Guide de chantier pour les conditions des *femmes* dans les métiers de la construction

Dangers des disparités de traitements



Emplois et salaires plus intéressants rapidement pour les hommes que pour les femmes dans un même métier.



Difficulté d'intégrer la culture institutionnelle masculine ou de revendiquer une identité propre aux femmes.



Blagues sexistes, harcèlement, obligation constante de faire leurs preuves, isolement, etc.



Jalousie et esprit de compétition des hommes lorsque les femmes réussissent mieux qu'eux.

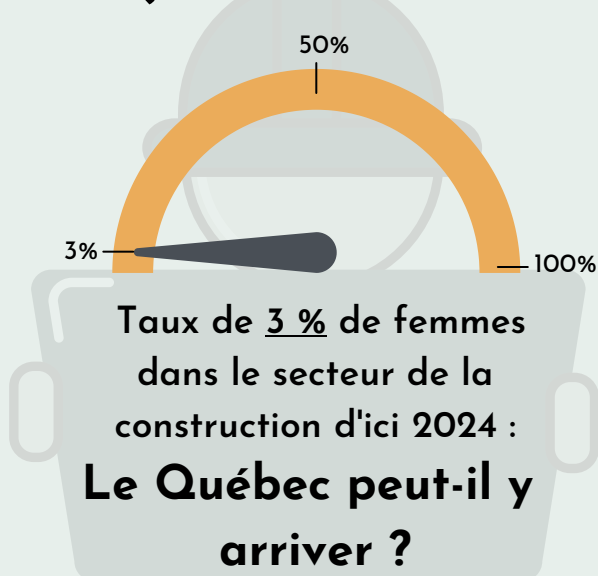


Difficulté d'assumer leur passion pour éviter les jugements, la pression sociale et les stéréotypes sexuels.



Pas le droit à l'erreur si elles ne veulent pas être dénigrées par leurs collègues masculins.

Objectif à atteindre



Coffre à outils

Pour une intégration réussie !



- ✓ Doter l'entreprise d'un processus d'accueil.
- ✓ Promouvoir le respect des femmes au travail.
- ✓ Offrir la possibilité d'une personne ressource.